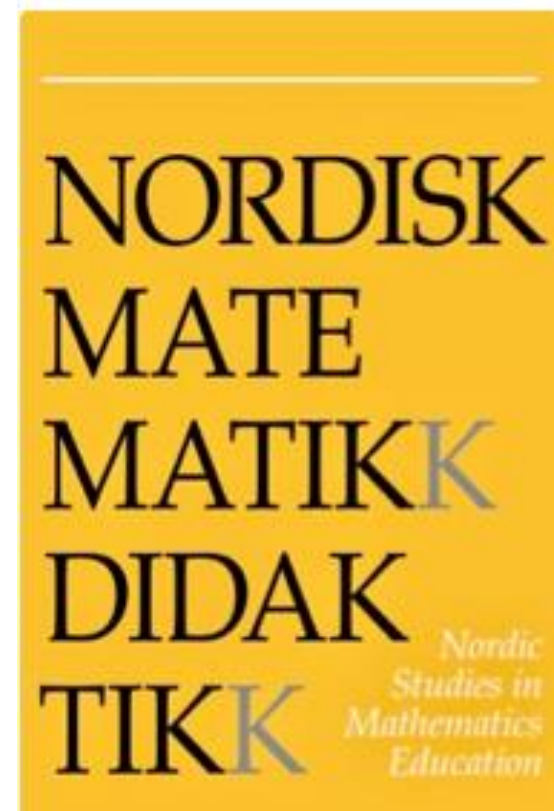


Om digital aktivitet och återkoppling till matteelever på Komvux

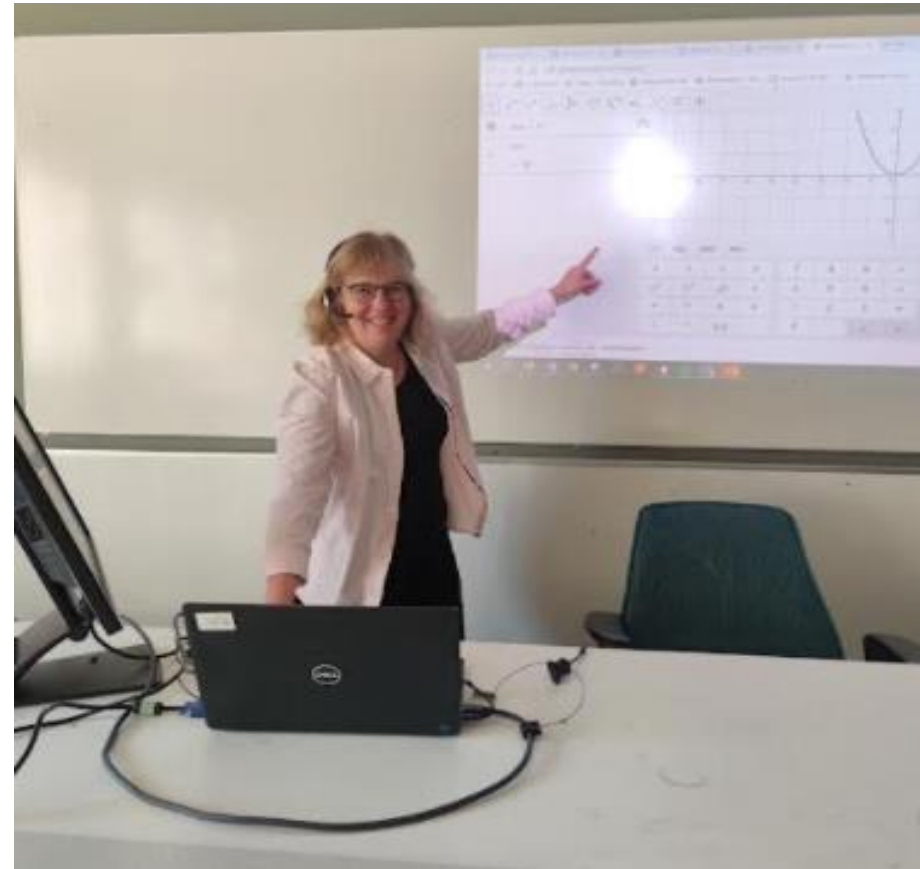
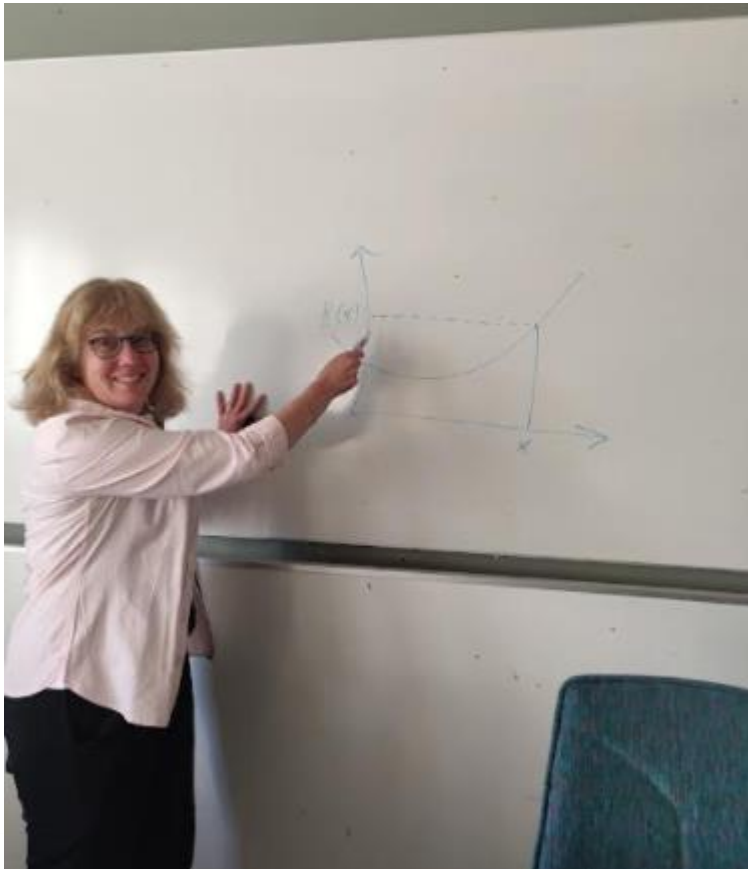


VEM ÄR JAG?



Kristinehamns
kommun

MITT JOBB HAR FÖRÄNDRATS



KOMVUX SKILJER SIG FRÅN GYMNASIESKOLAN

- Extra heterogena elevgrupper
- Pressat tidsschema
- Elever är vuxna: jobbar, vabbar, är ofta ansvariga för sin familjs ekonomi
- Olika studieformer: när, distans, flex, hybrid
- Inga krav på tillgång till specialpedagog, kurator m.m.
- Kontinuerliga intag



VAD JAG SETT BEHOV AV..

- Tydlig struktur på kursnivå
- Erbjudna eleverna mer än en bok och en pappersplanering
- Få igång eleverna snabbt och hjälpa dem hålla tempot
- Veta om eleverna är “aktivt studerande”
- Identifiera elever som behöver extra hjälp snabbt
- Veta vad eleverna förstått och anpassa min undervisning utifrån det
- Erbjudna hybridmöten med aktiviteter
- Snabb återkoppling efter prov



DELAR AV HUR JAG ARBETAR MED DETTA IDAG

- Hemsida med planering, filmade genomgångar och ”spel”
- Snabba kontrollfrågor
- Minitest
- Filmade återkopplingar av prov
- Elevaktiviteter på MEET-lektionerna

Geogebra

Interaktiva Whiteboards

Frågesport Socrative/Kahoot



ÅTERKOPPLING



Kristinehamns
kommun

SNABBA KONTROLLFRÅGOR

$$-2 - -6 =$$

A

-8

B

8

C

-4

D

4

- Enkelt
- Snabbt
- Kan visa "feltänk"
- Anpassar efter svar

Diagnosticquestions.com



VECKOTEST - FÖRUT

Veckotest Algebra Matte 2b Namn:

1. $(x + 3)(x - 5)$

2. $(x + 3y)^2$

En liten utmaning för de som vill

3. $(2x + 3)(3x + 4y)^2$

Med med papper och penna på lektionerna.

Fördelar:

Eleverna och jag fick koll på kunskapsläget

Nackdelar:

Distanseleverna deltog inte

Tog lektionstid

Stressigt för vissa

Mycket rättning



DIGITALA SJÄLVRÄTTANDETEST

Fördelar

- Självrättande
- Kan göras i lugn och ro hemma
- Direkt återkoppling till eleven, vid fel svar kan man ge tips eller videofilmer
- Hjälper eleverna att hålla tempot
- Hjälper mig att bedöma om eleverna är ”aktiva elever”
- Eleverna gillar dem
- Kan återanvändas

Nackdelar

- Tar tid att göra
- Jobbigt med uppföljning (men man kan göra det ganska enkelt för sig)



HUR KAN DE ANVÄNDAS?

På individnivå

- Resultaten noteras
- Eleverna kan arbeta på egen hand med sin återkoppling
- Eleven får extrauppgifter vid behov

På gruppnivå

- Vanliga fel tas upp under lektioner
- Extrauppgifter vid behov



FILMADE ÅTERKOPPLINGAR



Fördelar

Kan ge snabb återkoppling

Personlig återkoppling

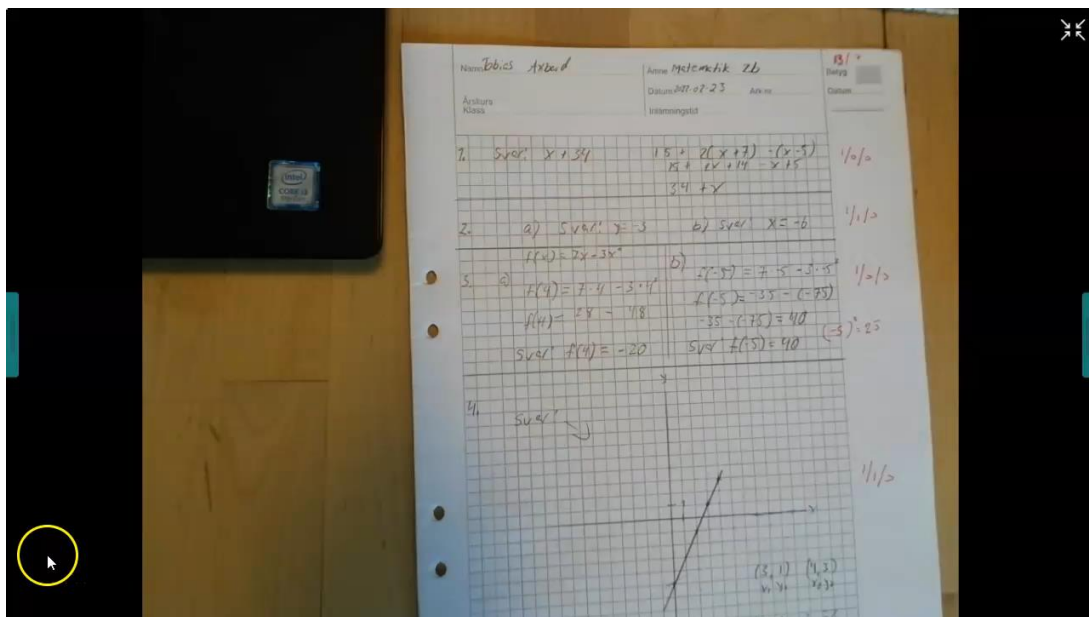
Mer flexibelt i tid för mig som lärare

Nackdelar

Tar tid

Inte så bra bildkvalitet

Monolog



AKTIVERA ELEVER



WHITEBOARD.FI



Fördelar:

- Aktiverar eleverna under MEET lektionerna
- Du ser deras "block" tydligare än under en "live" lektion
- Enkel hantering

Nackdelar:

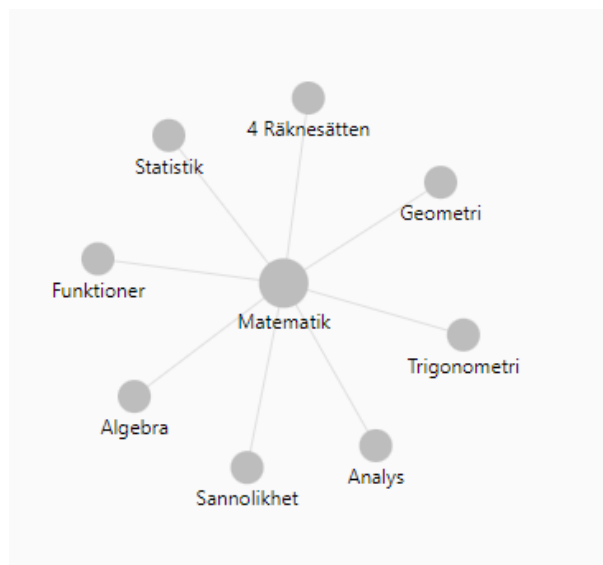
Krångligt att skriva mycket

Finesserna kostar



GEOGEBRA ONLINE

- <https://www.geogebra.org/materials?lang=sv>



Fördelar

- Enkelt och aktiverar elever
- Du kan följa deras arbete på skärmen
- Det finns färdiga övningar

Nackdelar

- Behövs lite träning för eleverna



FRÅGESPORT - KAHOOT

Vilka koordinater har punkten A?

116

▲ (-4, 1)

◆ (1, -4)

Fördelar

- Alla aktiva
- Många känner till det
- Enkelt att förstå
- Det utses en vinnare

Nackdelar

- Tidspress
- Endast alternativ (i gratisversionen)
- Det utses en vinnare
- Frågan syns inte när alla svarat



FRÅGESPORT - SOCRATIVE



Matematik 3 kapitel 1

Finish

< 1 of 14 >

1. Vilket värde får x INTE ha i följande uttryck?

Show Answers

Show Names

0/0 Students Answered

$$\frac{8 - 2x^2}{x - 2}$$

Fördelar

- Alla aktiva
- Enkelt att förstå
- Det utses ingen vinnare
- Man kan gå igenom frågan i lugn och ro
- Ingen tidspress
- Möjlighet till fritext

Nackdelar

- Kan bli lite segt



SAMMANFATTNING

- Hemsida med planering, filmade genomgångar och ”spel”
- Snabba kontrollfrågor
- Minitest
- Filmade återkopplingar av prov
- Elevaktiviteter på MEET-lektionerna

Geogebra

Interaktiva Whiteboards

Frågesport Socrative/Kahoot



TEST AV SOCRATIVE

- <https://b.socrative.com/login/student/>



Student Login

Room Name

ANNIKAKOMVUX

JOIN



LÄNKAR

- diagnosticquestions.com :
- whiteboard.fi
- <https://www.geogebra.org/materials?lang=sv>
- kahoot.it
- socrative.com
- <https://www.skapaqrkod.se/index.php>





Bra böcker min bokhylla

Effektiv bedömning, Daisy Christodoulou

Hjärnan i matematikundervisningen

,Craig Barton

Teacher vs tech Daisy Christodoulou

Framgångsrik undervisning i matematik,

John Hattie med flera

Formativ undervisning , Åsa Hirsch

Om vuxenundervisning och vuxnas studier

Andreas Fejes, med flera



FRÅGOR ?

VÄLKOMNA ATT KONTAKTA MIG !

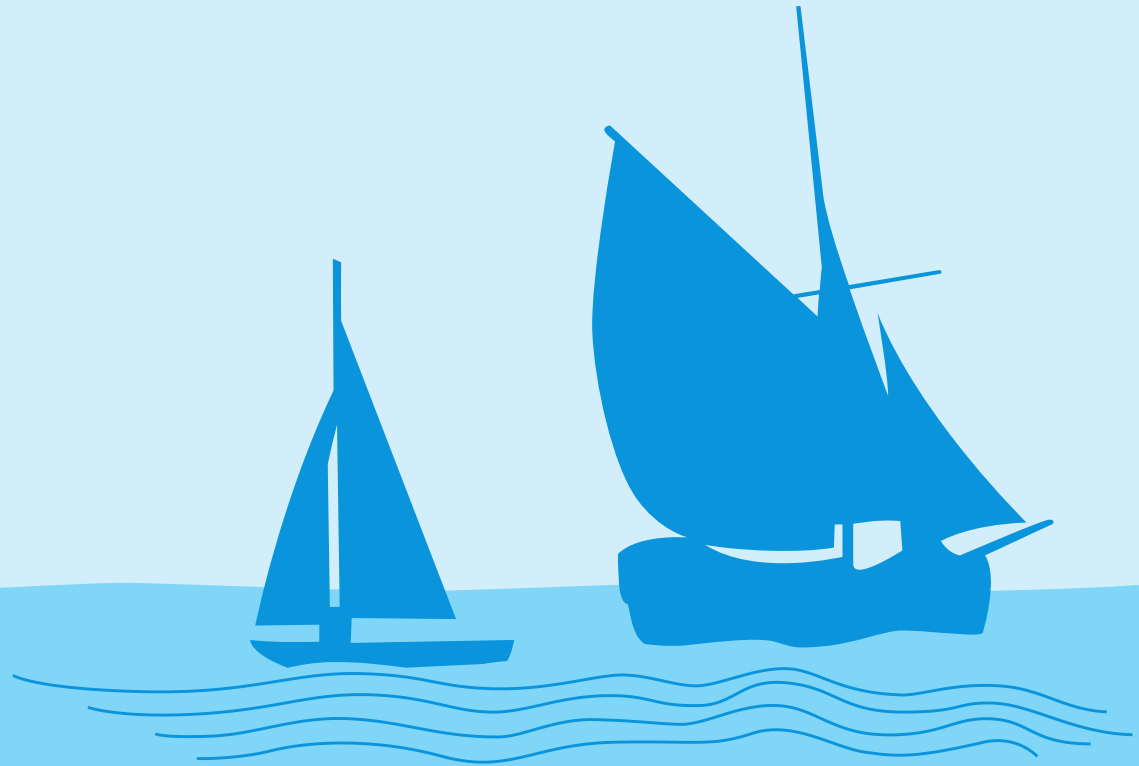


KONTAKTUPPGIFTER

Annika Pettersson

Lärare på gymnasial vuxenutbildning

annika.pettersson@kristinehamn.se



Kristinehamns
kommun